



Hundingstraße 5  
90431 Nürnberg  
www.stabel-lift.de

Tel. 0911 / 3 95 75 95  
Fax 0911 / 3 00 07 97  
info@stabel-lift.de

**STABEL**

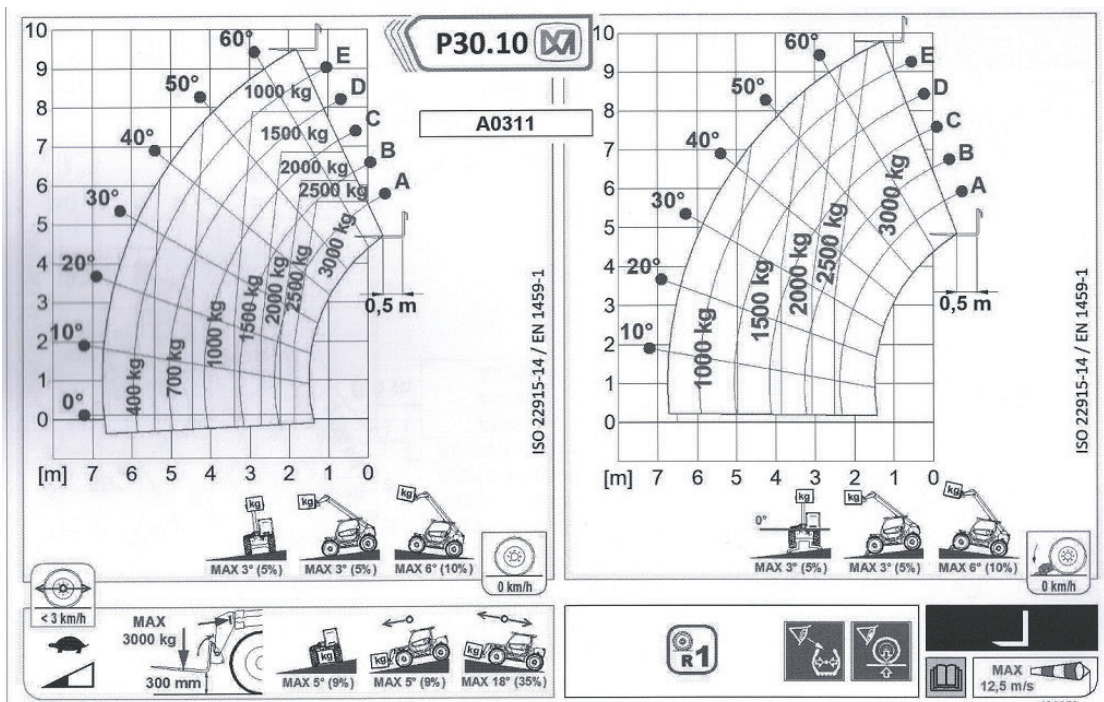
ARBEITSBÜHNEN - STAPLER - TELESTAPLER - MINIKRANE

Diesel

## Teleskopstapler starr 10m / 3,0t

Merlo P 30.10

Hubhöhe bis max.	9,60 m
Tragkraft bis max.	3000 kg
Reichweite bis max.	6,70 m
Abstützbreite	2,18 m
Antrieb	Diesel
Länge/ Breite/ Höhe	4,93 / 2,18 / 2,01 m
Eigengewicht	7700 kg
Transportmöglichkeit	auf LKW oder Tieflader
Wenderadius (Außenkante Räder)	3,70 m
Fahrgeschwindigkeit	20 km/h



### Besonderheiten:

- 3 Lenkmöglichkeiten: Allrad-, Straßen- und Versetzfahrtlenkung
- 1 Joystick, proportionale Ansteuerung aller Hydraulikfunktionen, mehrere Bewegungen gleichzeitig möglich
- Anbaugeräte: Kranhaken 3000 kg, Erdschaufel 0,9 cbm, Teleskopkranausleger, Personenkorb (300 kg Traglast), Seilwinde 3000 kg

